

CANTON DE SAINT-GERMAIN-DU-BOIS

Bosjean	2
Bouhans	4
Devrouze	7
Diconne	10
Frangy-en-Bresse	13
Le Planois	15
Le Tartre	17
Mervans	18
Saint-Germain-du-Bois	20
Sens-sur-Seille	29
Serley	31
Serrigny-en-Bresse	33
Thurey	35

BOSJEAN

BOSJEAN A SES HÉROÏQUES ENFANTS MORTS POUR LA FRANCE 1914-1918



Commune de BOSJEAN.....

Nombre de Morts auxquels le monument rend hommage.. 54.....

Genre de monument (stèle, colonne, buste, statue, allégorie) Statue

Nom de l'auteur Le Gourday, Paris.....

Coût du monument... 11.000.....

Moyens financiers affectés à son érection. Donations publiques = 7000

Budget communal 4.000.....

Emplacement du monument Carré au chemin d'I. C. de la Basse-Divie et chemin

Vicinal du Bourg

Date d'inauguration et renseignements divers. 1922.....

Ce chef de Bosjean, le 10 Mars 1922.

BOSJEAN... le 10 Mars 1922.

Signature du Maire [Signature]

© [Signature]



BOSJEAN

1914

BALLORIN Jules
BONNOT Henri
BRUANDET Albert
CHAFFAUJEAN André
GUILLAUME Claude
MAUCHAMP Flavien (Serg.)
MICHELIN Maxime
OZIOL Paul (Caporal)
PEGUILLET Maxime
PERNOT Joseph
VERNAY Alphonse
BEGUIOT Ernest

1915

BONNIN Jean-Baptiste
BONNOT Félicien
BONNOT Francis
BRUNET Jean-Claude
CHAFFOTTE Pierre
CREUILLENET Alphonse
GAND Emile (s/s lieut)
GAUTHIER Eugène
GOUX Paul
GUILLEMIN Fernand
GUILLEMIN Marcel
JACQUES Emile
MASUE Auguste
MASUE François
MENEBOEUF Eléonore
MICHELIN Alcide
PEGUILLET Eugène
ROLAND Francis
ROY Claude
BALATY Athanase (capt)
BECHE Claude
BONIN Léon
DARPHIN Valentin

1916

DRUOT Maxime
GERMAIN Maxime
JACQUARD Jules
MENEBOEUF Lazare
MICHELIN Aimé
MICHELIN Maxime
PONSOT Eugène
RICHARD Alphonse (serg.)
VINCENT Claude

1917

BECHE Paul
BICHON François
LOYE Henri
MENEBOEUF Henri
PICARD Jules
VADOT Edmond

1918

AMALFI Georges
BERNARD Edouard
BRILLAT Alphonse
CAGNE Marcel (serg.)
CAMUS Alexis
DODET Joseph
GUILLEMIN Francis
JACQUARD Athanase
PERNOT Claude
ROY Alphonse
SIMERAY Léonel
VINCENT Joseph

1919

CANARD Arthur
COLAS Edmond



BOUHANS

AUX ENFANTS DE BOUHANS
MORTS POUR LA FRANCE

1914-1919



BOUHANS

MICHELIN François	1914
HENRI Eusèbe	=
BRIZET Jules	1915
CREUILLENET Cl-Marie	=
PELLETIER Lucien	1916
MARTIN Claude	=
JACQUARD Alfred Marius	1917
BRUANDET Cl-Marie	=
PUGEOT Emile-Ferdinand	=
JACOUOT Cl-Marie-Joseph	1918
PLATHEY Xavier Edmond	=
DESBOIS François	1919



PAROISSE DE BOUHANS

HONNEUR PATRIE

1914-1919

MICHELIN François
HENRI Eusèbe
BRISSET Jules
CREUILLENET Cl-Mie
PELLETIER Lucien
MARTIN Claude

JACQUARD Alfred Marius
PUGEOT Emile
JACQUOT Cl-Mie
PLATEY Xavier
DESBOIS François

LES DÉMOBILISÉS
À LEURS GLORIEUX FRÈRES D'ARME

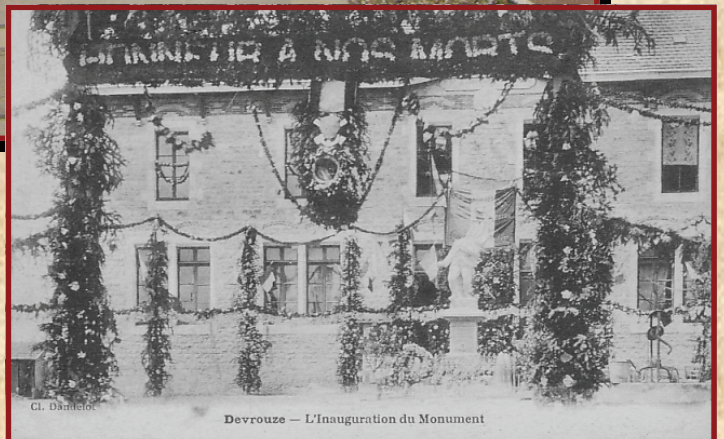



DEVROUZE

PRO PATRIA
DEVROUZE
A SES ENFANTS MORTS POUR LA FRANCE

Commune de... *Devrouze*.....
Nombre de morts auxquels le monument rend hommage... *quarante*
Genre de monument (stèle, colonne, buste, statue, allégorie)... *soldat*
Nom de l'auteur... *M. Chevassot, architecte à Louhans*.....
Coût du monument... *7500*.....
Moyens financiers affectés à son érection... *subvention publique : 2500^{fr}*
Participation de la C.F. à sa réalisation... *aucune*
Emplacement du monument... *en avant de la façade Est du bâtiment municipal*
Date d'inauguration et renseignements divers... *le juin 1922*.....

Cachat de la Mairie, A... *Devrouze*... le... *7 mai 1938*.
Signature du Maire... *Bich*



Cl. Darnet

Devrouze — L'Inauguration du Monument

DEVROUZE

BARDET Jean
BECHE Louis
BERCHET Henri
BON Claude
BON Jean Louis
BOUCHARD Jean Claude
BROUETTE Claude
BUGAUD Paul
DESBOIS Jean Louis
DUBOIS Claude
DYON Marcel
EUVRARD Alphonse
FERRAND Pierre
FERRAND Claude
GENET Eugène

PRESUMEY Gabriel
PUGEAUD Claude
PUGEAUD Jean Claude
PUGEAUD Jean Baptiste
PUTIGNY Eugène
RICHARD Auguste
RICHARD Victor
SERGEANT Claude
SERGEANT Victor
VERY Philibert

FEVRE Jean
GAUDILLAT Pierre
GAUDILLIERE Félix
GAUDILLIERE François
GAHTHERON Henri
MARTIN Emile
MERCEY Claude
MERCEY Claude
MERCEY André
PETIOT Gabriel
PHILIPPE François
PHILIPPE Claude
PHILIPPE Jean
PLISSONNIER Louis
PLISSONNIER Claudius



PAROISSE DE DEVROUZE

**AUX ENFANTS DE LA PAROISSE MORTS
POUR LA FRANCE
1914-1919**

**Jean BARDET
Louis BECHE
Henri BERCHET
Claude BON
Paul BOUCHARD
Jean Cl^{de} BOUCHARD
Paul BUGAUD
Claude DUBOIS
Alphonse EUVRARD
François GAUDILLIERE
Pierre FERRAND
Claude FERRAND
Jean FEVRE
Henri GAUTHERON
Eugène GENET
Emile MARTIN**

**André MERCEY
Claude MERCEY
Claude MERCEY
Gabriel PETIOT
Pierre PETIOT
Claude PHILIPPE
François PHILIPPE
Claudius PLISSONNIER
Louis PLISSONNIER
Claude PUGEAUD
Jean B^{te} PUGEAUD
Jean Cl^{de} PUGEAUD
Auguste RICHARD
Victor RICHARD
Claude SERGENT
Victor SERGENT
Philibert VERY**



JESUS DONNE LEUR LE REPOS ETERNEL

DICONNE

LA COMMUNE DE DICONNE
À SES GLORIEUX ENFANTS

1914-1918



DICONNE

BERCHET Claude Joseph
BERT Claude Marie Camille
BLONDET Philibert
BRISSET Jean
BRUCHON Pierre
BRUSSON Pierre
BUGAUT Claude Marie Francis
BUGAUT François Félix
BURDIN Antoine
BURDIN Jean
COULON Claude
DELOUHANS Jean Claude
DUSSET Alphonse Antonin
DUSSET Jean Claude
DYON Claude
DYON Jean-Baptiste

MONIN Claude
MONIN Jules
MONIN Jean Claude
MONIN Eugène
PACAUT Jean-Claude
PERNOT Louis Constant
PERREAULT Emile
PETIOT François
PETIT Emiland
PETIT François
PUGEAULT Claude Eugène
ROLLAND Felix
RODOT Philibert
THEVENOT Jean
TISSIER Jean Claude
TRANCHANT Camille
VYON Gabriel

FEVRE Jean
FEVRE Etienne
GAUDILLAT Antoine
GAUDILLAT-BRUILLOT Antoine
GAUDILLAT Claude-Marie
GAUDILLAT-RAVENET François
GAUDILLAT François
GAUDILLAT Jean Claude
GAUDILLAT Michel
GAUDILLERE Claude Antoine
GRANDJEAN François
GUILLET Emile
HUILLOT Gabriel
LORPEAU Jean
MAZIER Claude Antoine
MERCEY Pierre
VERY Claude



PAROISSE DE DICONNE



AUX ENFANTS DE LA PAROISSE MORTS POUR LA FRANCE

1914-1918

BERCHET Claude Joseph
BERT Claude
BRISSET Jean
BRUCHON Pierre
BRUSSON Pierre
BUGAUT Francis
BURDIN Antoine
BURDIN Jean
DUSSET Alphonse
DUSSET Jean Claude
DYON Claude
DYON Jean-Baptiste
FEVRE Etienne
GAUDILLAT Antoine
GAUDILLAT Antoine
GAUDILLAT Claude
GAUDILLAT François
GAUDILLAT Jean Claude
GAUDILLAT Michel

GAUDILLERE Antoine
GRANDJEAN François
MAZIER Claude
MERCEY Pierre
MONIN Claude
MONIN Eugène
MONIN Jean Claude
MONIN Jules
PERNOT Louis
PERREAULT Emile
PETIOT François
PETIT Emiland
PETIT François
PUGEAULT Eugène
ROCHET Claude
RODOT Alphonse
ROLLAND Félix
THEVENOT Jean
TISSIER Jean Claude
VERY Claude
GAUDILLAT François

**SEIGNEUR JESUS DONNEZ LEUR LE REPOS
ÉTERNEL**

FRANGY

1914-1918
A LA
MÉMOIRE GLORIEUSE
DES ENFANTS DE
FRANGY
MORTS POUR
LA FRANCE



Commune de Frangy.....

Nombre de Morts auxquels le monument rend hommage... 10.....

Genre de monument (stèle, colonne, buste, statue, allégorie) *Statue sur socle à deux colonnes de base et d'angle et d'angle de base*

Forme de l'édifice... *Marchés, Gares, et Parc... 33 Rue, Couron*

Coût du monument... *11.000*..... (Contenance) *1915*

Moyens financiers affectés à son érection... *Subscription auprès des habitants de la Commune et de l'Union Communale*

Emplacement du monument... *Place St. Nicolas*

Date d'inauguration et renseignements divers... *23 octobre 1921*

Ceopté de la Mairie, A. Frangy le 12 Juin 1938.....

Signature du Maire
Youlo

FRANGY

ALEXANDRE Gabriel
BOISSON Louis
BOISSON Georges
BON François
BRUANDET Valentin
BRUANDET Alphonse
BRUNET Jean-Claude
BUATOIS Arthur
BUATOIS Julien
BUGUET Pierre
GAGNE Emile
GAGNE Fernand
GAGNE Gustave
CANARD Alphonse
CHARPENTIER Albert
COULON Eugène
COULON Gustave

GUILLEMIN Claude-Marie
GUILLEMIN Edmond
GUILLEMIN Eugène
GUILLEMIN Ernest
GUILLEMIN Marcel
GUYON Gustave
GUYON Constant
GUYON Valentin
HUILLARD Maurice
HUMBEY Aristide
HUMBEY François
JAILLET Emile
JARDON Emile
JOUVENCON Eugène
JENIAUX Louis
LOUIS Henri
LOUIS Georges

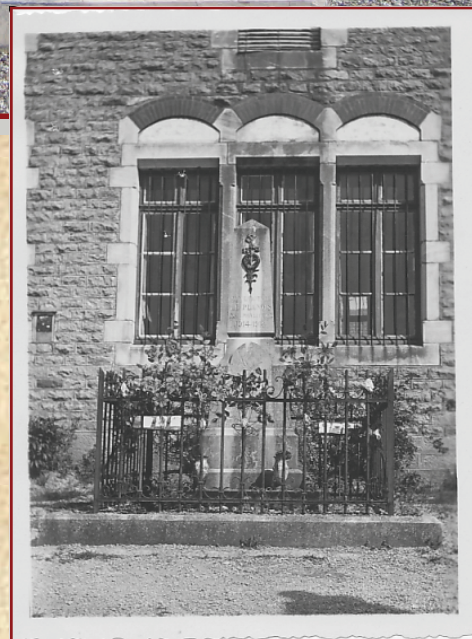
CUABOS Alphonse
CUABOS Homer
DALOZ Eugène
DALOZ Henri
DONGUY Constantin
FAVEAU Alfred
FORT Eugène
FERRAND Joseph
GAUGY Charles
GAY Maxime
GAY Hippolyte
GAUTHIER Ernest
GAUTHIER Léon
GODARD Albéric
GOUX Paul
GUILLAUME Gustave
GUILLAUME Eugène

LOUIS Emile
LOUREAU Georges
LOYE Henri
MEDIGUE Maxime
MILLET Isidore
MOUREAU Marcel
PICARD Ferrand
PICARD Julien
PICARD Aristide
PIRAT Eugène
SAMSON Henri
SAMSON Gustave
SECRETAN Maurice
THIBERT Julien
VADOT Eugène
VADOT Claude-Marie
GUERCE Eugène



LE PLANOIS

AUX ENFANTS DE LE PLANOIS
MORTS POUR LA FRANCE
1914-1918



Commune d. e. Le Planois

Nombre de Morts auxquels le monument rend hommage..... 14.

Genre de monument (stèle, colonne, buste, statue, allégorie)..... stèle.

Nom de l'auteur..... Bleudet (M. Marlier, St Germain des Bois)

Coût du monument..... 1739^{fr}

Moyens financiers affectés à son érection..... R. M. subvention commun. 1994
..... 726^{fr} provenant d. une subvention

Emplacement du monument..... Cour de l'école communale (à gauche, orient)

Date d'inauguration et renseignements divers.....
en novembre 1994

Cachet de la Mairie, A. ... Le Planois ... le ... 20 mai 1995 ...
Signature du Maire?

LE PLANOIS

BOURGEON Jules
SIMERAY Maxime
RAVEL-CHAPUIS Noël
CORTOT François
MASUE Emile
CHANUSSOT Claude
DELARCHE Gustave

DAGONNOT Jules
CAMBAZAR Claude
CORNIER Jules Edmond
BRANTUS Claude
AUDRY Auguste sergent
RAVEL-CHAPUIS Paul
PAGET Albert



LE TARTRE

LE TARTRE A SES ENFANTS MORTS POUR LA FRANCE 1914-1918



1915
FICHET Eugène
BONNOT Francis

1916
CHEVROT Alexis
TRULLARD Georges
GEOFFROY Marius

1917
MAGNIEN Elie

1918
PARIOT Pierre
DONGUY Constantin

**VIVE
LA FRANCE**

Commune de Le Tartre.....

Nombre de morts auxquels le monument rend hommage... 11.....

Genre du monument (stèle, colonne, buste, statue, allégorie) stèle

Nom de l'auteur... Bladot... H. Germain du Tertre.....

Coût du monument... 2500 f.....

Moyens financiers affectés à son érection. Sommes payées au profit
des habitants.....

Emplacement du monument. en face de l'église.....

Date d'inauguration et renseignements divers.....

Il n'y a pas eu de fête d'inauguration.....

Cachet de la Mairie, Le Tartre le 10 Mars 1897
Signature du Maire: *Bladot*



MERVANS

MERVANS
A SES HÉROÏQUES ENFANTS MORTS
POUR LA FRANCE 14-18
ILS ONT BIEN MÉRITÉ DE LA PATRIE



HONNEUR PATRIE

MERVANS
A SES HÉROÏQUES ENFANTS
MORTS POUR LA FRANCE

GLOIRE
A NOS
MORTS

1914-1918

LES ENFANTS MORTS DE LA PATRIE

ALGERIE

BOUCHINE

BOUVIN MAJUS

CHIRON RENE

MEUNIER LOUIS

MASSACRÉS EN CE LIEU
PAR LES ALLEMANDS
LE 25 AOUT 1944

ALGERIE

ROBERT GAUTHIERON

18.01.1926

MARCEL BILLOT

29.12.1928

LA MEMOIRE DE
SILVOUS PACAUD
PORTURE ET TIR PAR
LES ALLEMANDS
LE 12 AOUT 1944
A SIGNES VIVR

ANDRÉ FIEBEL REGELLE
LADISLAV BERNETON
COURTISOT 20.08.1916

MERVANS

AUGEY Claude sold^{t*}
BALLORIN Jules *
BAGUE Gabriel *
BERT Jean M^{ie} *
BERNARD Louis cap^t
BOIVIN Denis sold^t
BOIVIN Francis
BOIVIN Pierre sold^{t*}
BOIVIN George
BOIVIN Henri
BOIVIN Emile
BOIVIN Jean sold^{t*}
BOUCHARD Eugène
BONIN Félix
BOUCHARD Jean-Cl serg^t
BURGET Jean-Mie sold^t
BONIN Eugène
BON Hubert
BOUJON François
BONIN Arthur serg^{t*} *
BONNEFOY Francis sold^{t*}
BOUCHARD Claude
BUGUET Antonin
BRANTUS François
BRUCHON Claude cap^t
BRUSSON Pierre sold^t **CAL-**
MANT François
COMMARET Eugène
CAUCARD Eugène cap^t
CORPET François
CORTOT Emiland
COLAS François
CORPET Francis

CORDELIER Marcel sold^t
CUILLEROT Lucien *
CHATAUD Emile
CHÂTEAU Jean-CL
CHANUSSOT Claude
CHANUSSOT Jean
CHANUSSOT Jean
CRENIAU Claude
DEUNIAT Claude
DURY Eugène cap^t
FAVIER Jules sold^t *
FEVRE Charles
FEVRE Jean
FEVRE Claude
FEVRE Lucien
FEVRE Jean-Cl
FICHET Paul
GACHOT Henri ?? **
GAUDILLIERE François
GAUTHIER Claude cap^t
GENIAU JC^l. sold^{t*}
GEOFFROY Félix
GIRARDEAU Auguste
GIRARDEAU George cap^{t*}
GODARD Claude M^{ie} *
GUILLEMENEY Claude M^{ie*}
GUILLEMENEY Hubert
GUILLOT Georges s/l^t *
GREFFIER Henri
JORDAN Charles cap^t
Abbé JORDAN Pierre cap^{t*} *

JORDAN Louis serg^t
JORDAN Camille asp^t *
MARTIN François
MAZUE Léon sold^t *
MAGNIEN Claude sold^{t*}
MAGNIEN Claude M^{ie}
MARTIN Francis
MERCEY François cap^t
MERCEY Claude
MICONNET Charles
MONIN Jean
MOUCAUD Antoine
MOINE Félix
MOLARD Claude
MOISSON Claude
PERRAUT Joseph sold^{t*}
POULET Claude
PHILIPPE François
PROST Pierre
PRIN François cap^t *
RENARD Lucien serg^t
REBILLARD Lucien
RICHARD Philibert
RICHARD Jean-C^l.
SIMONIN Claude
THIBERT Emiland
THIBERT François cap^t
THIBERT Francis
TRUCHOT François
TRUCHOT Francis
VAVRAND Eugène
VERY Jean-C^l. Sold^{t*}
VIOLOT Christian s/L^t



SAINT-GERMAIN-DU-BOIS

SAINT GERMAIN DU BOIS
À SES HÉROÏQUES ENFANTS MORTS
POUR LA FRANCE
1914-1918
ILS ONT BIEN MÉRITÉ DE LA PATRIE



HONNEUR
AUX MORTS
IMMORTELS
CONSEILLERS
DES VIVANTS
R. POINCARÉ

SAINT-GERMAIN-DU-BOIS



SAINT-GERMAIN-DU-BOIS

ANTOINET Paul BRIGADIER
AUDRY Antoine
AUDRY Louis
AUDRY Maxime
AUTHEVEL Jean
AUZEVAL Germain
BADOT Henri SERG^T M^{OR} *
BALLEAUX Jules
BARDET Auguste
BARDET Jean SL^T **
BASSARD Auguste SERG^T
BAVEUX Jean
BECHE François
BEGUYOT Hubert
BERT Jules
BONIN Eugène
BONIN Jean
BORGEOT Léon
BOUCHARD Jacques
BOURGEON Claude SL^T *
BOUSSUGE Emile
BOUSSUGE Lucien CAP^L
BRISSET Emile CAP^L
BRUNET Francisque
BRUNET Joseph
BRUSSON Gabriel

BURDY Eugène M^{AL} LOGIS
BURDY Paul
CALMANT Joseph
CAUCAL E^E F^G dit André M^{IN} M^{OR} *
CAUCAL Hubert LIEU^T
CAVALI Claudius
CLET Pierre
COMMARET Jean
CONRY Henri
CORNUT Alphonse
COULON Claude
CRETET Jean-Baptiste *
DESBOIS Claude
DESBOIS Marcel
DODET François
DOUSSOT Emile
DOUSSOT Philibert
DRALIER François
DUCLOY Jean **
DUCURTIL Francis SERG^T
FERNOUX Eugène
FERNOUX François CAP^L
FERRAND Claude
FERRAND Pierre
FICHET Eugène
FICHET Paul

SAINT-GERMAIN-DU-BOIS

FOREST Louis
FRANCOIS Claude
FRANCOIS Claude
FRATER Joseph
FRATER Julien*
GAILLER Paul
GAMBEY Louis *
GAUDILLIERE Emile
GAUDILLIERE Eugène
GAUDILLIERE Hubert
GAUDILLIERE Jean-Claude
GUATHERON Marius
GAUTHERON Pierre
GAUTHIER Jules
GENOT Joseph
GIRARDOT Eugène
GOUX Alphonse
GUILLAUME Eugène
GUILLEMAUT Eugène
GUILLEMAUT Ferdinand
GUILLEMIN Edmond
GUILLEMIN Eugène BRIG^R
GUILLEMIN François
GUILLEMIN Joseph
GUINOT Claude
GUINOT Eugène SERG^T

GUINOT Henri BRIGADIER
GUYENNOT Emile
GUYENNOT Léon CAP^L
GUYON Jean
GRAS Claude SERG^T
GRAS François
GRAS Georges
GRAS Jean-Baptiste
GRILLOT Claude
HENRY Emile
HUGON Louis SERG^T MAJ^R
JACQUARD Maurice
JEANNERET Alex. SERG^T *
JOLY Alexis
JOUVENCEAU Alphonse
LABOURIAUX Claude
LABOURIAUX François
LEGER Alphonse
LEGER Paul
LONJARRET Denis
LONJARRET François
LORAIN Furcy
LORIOT Jean
LOUIS Denis
MAGNIEN François
MAGNIEN Louis

SAINT-GERMAIN-DU-BOIS

MARTIN Claude
MARTIN Eugène
MARTIN Jean
MAUCHAMP Léon
MEGARD Edouard SERG^T *
MENEBOEUF François
MENEBOEUF Louis
MERLE Antoine
MICHAUDET Francis
MICHELIN Henri
MONIN François
MOREY Denis SERG^T *
MOULIN Jean
LOUDARD Albert
LOUDARD Henry
PELLERIN André SERG^T **
PELLETIER Henri CAP^L
PELLETIER Pierre
PERNIN Henri
PERNIN François
PERRAUT Joseph
PERREAULT Joseph
PERREAULT Pierre
PERROT Eugène
PERROT Joseph
PERROT Léon

PESSAUD Romain
PETIT Auguste MAR. LOGIS
PETIT Claude
PETIT Claude
PETIT Claudius
PETIT Jules
PETIT Marcel
PETIT Sylvain
PICARD Jean
POULET Emile
PRESUMEY Claude
PRESUMEY Jules
PRESUMEY Pierre
PRUDENT Claude
REBOULET Octave
REYNAUD Martial
RIVIERE Jules *
ROSSIGNOL Antoine
SOLTRET Antoine
STIMBERG Alphonse
VAUDEL Marius
VERNAY Claude CAP^L
VOLET Claude
VOISIN Ernest
GUILLEMAUT Charles
MERCEY Claude



SAINT-GERMAIN-DU-BOIS



PAROISSE DE SAINT-GERMAIN-DU-BOIS

AUX ENFANTS DE LA PAROISSE MORTS POUR LA FRANCE 1914-1919



SEIGNEUR DONNEZ LEUR LE REPOS ETERNEL

PAROISSE DE SAINT-GERMAIN-DU-BOIS

ANTOINET Paul	DESBOIS Marcel
AUDRY Antoine	DODET François
AUDRY Louis	DOUSSOT Emile
AUTHEVEL Jean	DOUSSOT Philibert
AUZEVAL Germain	DUCLOY Jean
BADOT Henri	DUCURTIL Francis
BALLEAUX Jules	FERNOUX Eugène
BARDET Jean	FERNOUX François
BASSARD Auguste	FERRAND Pierre
BECHE François	FICHET Eugène
BEGUYOT Eugène	FOREST Louis
BERT Jules	FRANCOIS Claude
BONIN Eugène	FRANCOIS Claude
BONIN Jean	FRATER Joseph
BOUCHARD Jacques	FRATER Denis
BOURGEON Claude	GAILLER Paul
BOUSSUGE Emile	GAMBAY Louis
BOUSSUGE Lucien	GAUDILLIERE Emile
BRISSET Emile	GAUDILLIERE Eugène
BRUNET Francisque	GAUDILLIERE Hubert
BRUNET Joseph	GAUTHERON Hippolyte
BRUSSON Gabriel	GAUTHERON Marius
BURDY Eugène	GAUTHIER Jules
BURDY Paul	GENOT Joseph
CALMANT Joseph	GIRARDOT Eugène
CAUCAL André	GRAS Francis
CLET Pierre	GRAS Jean Baptiste
COMMARET Jean	GRAS Georges
CONRY Henri	GRAS Jean-Baptiste
CORNUT Alphonse	GRILLOT Ferdinand
COULON Claude	GUILLAUME Eugène
CRETET Jean-Baptiste	GUILLEMAUT Eugène
DESBOIS Claude	GUILLEMAUT Ferdinand
	GUILLEMIN Edmond
	GUILLEMIN Eugène

PAROISSE DE SAINT-GERMAIN-DU-BOIS

GUILLEMIN François

GUILLEMIN Joseph

GUINOT Claude

GUINOT Eugène

GUINOT Henri

GUYENNOT Emile

GUYENNOT Léon

GUYON Jean

HUGON Louis

JACQUARD Alfred

JOLY Léon

JOUVENCEAU Alphonse

LABOURIAUX Claude

LABOURIAUX François

LEGER Alphonse

LONJARRET Charles

LONJARRET François

LORAIN Emile

LORIOT Eugène

LOUIS Denis

MAGNIEN François

MAGNIEN Louis

MARTIN Claude

MARTIN Eugène

MARTIN Jean

MAZUE Emile

MAUCHAMP Léon

MEGARD Edouard

MENEBOEUF Eugène

MENEBOEUF François

MERCEY Claude

MICHAUDET François

MERLE Antoine

MICHELIN Henri

MONIN François

MOREY Marius

MOULIN Jean

NOBLET Hippolyte

OUDARD Albert

PELLERIN André

PELLETIER Henri

PELLETIER Pierre

PERNIN Henri

PERNIN François

PERREAULT Joseph

PERRAUT Pierre

PERROT Eugène

PERROT Joseph

PERROT Léon

PETIT Auguste

PETIT Claude

PETIT Claude

PETIT Claudius

PETIT Jules

PETIT Marcel

PETIT Sylvain

PICARD Jean

POULET Emile

PRESUMEY Claude

PRESUMEY Jules

PRESUMEY Pierre

PRUDENT Claude

REBOULET Octave

REYNAUD Martial

RIVIERE Jules

ROSSIGNOL Antoine

SOLTRET Antoine

STINSBERG Alphonse

VERNAY Claude

VOLET Claude

VOISIN Ernest

SENS

1870-71
1914-1918

A F. MICHELIN
ET A SES COMPAGNONS D'ARMES



A NOS FILS MORTS POUR
LA PATRIE, HOMMAGE ET
RECONNAISSANCE

MONUMENT ÉLEVÉ PAR SOUSCRIPTION
PATRIOTIQUE
INAUGURÉ LE
9 AOÛT 1891, CONFIÉ À LA GARDE DES
CITOYENS

SENS

BADOT Henri	GIROUX Alexandre
BALLORIN Jules	GIROUX Alphonse
BOISSON Emile	GUILLEMIN Albert
BONNOT Claude	HENRY François
BONNOT Emile	LAMARD Emile
BONNOT Lucien	LEGLISE Marcel
BORNIER Paul	MELIN Camille
BRUSSON Denis	PERREAULT Pierre
BUGUET Charles	PETIT Lucien
CAHUET Alphonse	PRESUMEY Armand
CHANUSSOT Alphonse	PRUDENT Emile
CHEVROT Alexis	PUGEOT Léopold
CLERC François	RIVIERE Jules
CLERC Lucien	SUCHAT Claude
COULON Emile	THIBERT Aimé
DORIER Alphonse	VERNAY Claude
FALCOZ Edouard	GAUGY Charles
	MACLET André
	REBILLARD Alphonse
	REBILLARD François

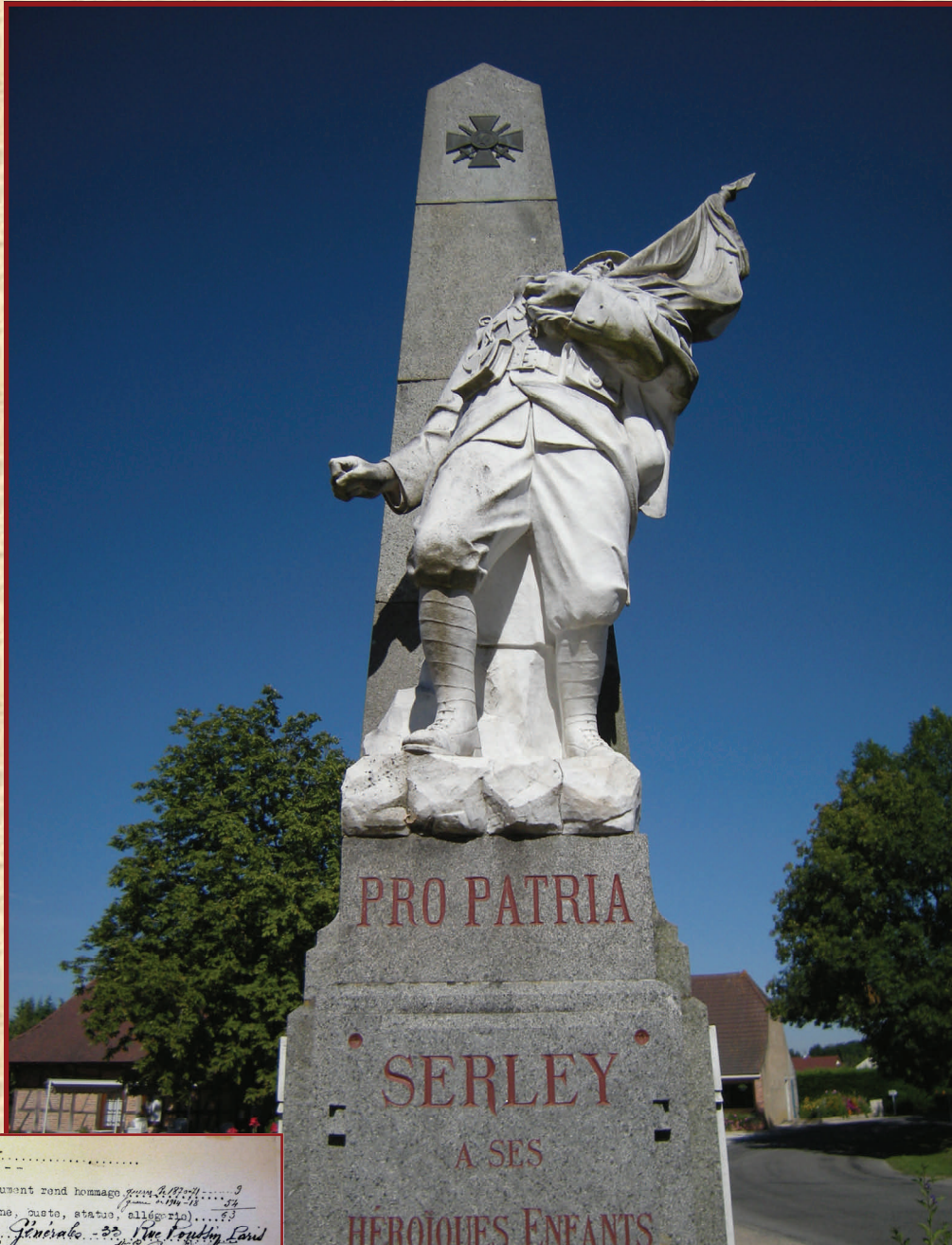
A ses enfants morts pour la France

LA PAROISSE DE SENS

BADOT Henri	GEOFFROY Marius
BOISSON Emile	GIROUX Alexandre
BONNOT Claude	GIROUX Alphonse
BONNOT Emile	GUILLEMIN Albert
BONNOT Lucien	HENRY François
BRUSSON Denis	LAMARD Emile
BUGUET Charles	LEGLISE Marcel
CAHUET Alphonse	MELIN Camille
CHANUSSOT Alphonse	MACLET André
CHEVROT Alexis	PERRAULT Pierre
CLERC François	PETIT Lucien
CLERC Lucien	PRESUMEY Armand
CLERC Gabriel	PRUDENT Emile Léopold
COULON Emile	SUCHAT Claude
DORIER Alphonse	THIBERT Aimé
FALCOZ Edouard	TRULLARD Georges
DONGUY Constantin	VERNAY Claude
FERNOUX Jules	
GAUGY Charles	

SERLEY

**PRO PATRIA
SERLEY
À SES HÉROÏQUES ENFANTS MORTS
POUR LA
FRANCE
1914-1918**



Commune de Serley

Nombre de Mortes auxquels le monument rend hommage de 1914 à 1918..... 9

Centre de monument (stèle, colonne, buste, statue, allégorie)..... 53

Nom de l'auteur..... M. Arbreux, Générals - 32, rue Roulin, Land
et Paulien Rivière

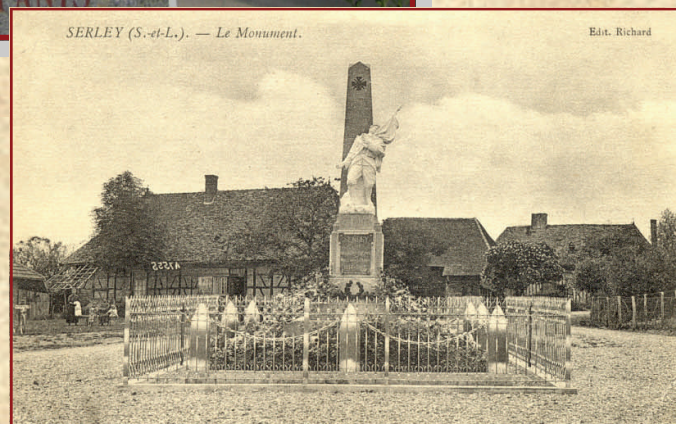
Coût du monument..... 42.700

Moyens financiers affectés à son érection. Subvention particulière..... 14700
Subvention communale..... 3000
Autres..... 25000

Emplacement du monument..... Place publique

Date d'inauguration et renseignements divers..... 28 Mai 1935

Cochet de la Mairie, A. Serley le 10. Mai 1935
Signature du Maire
Goussier



SERLEY

Année 1914

BRUCHON Charles	Soldat
GAUTHERON Claude*	=
HENRY Eusèbe	=
MONIN François *	=
MONIN Jean-Henri	=
RICHARD Claude	=
RICHARD Philibert	=
VAVRAND Claude	=
VION Arsène	=

Année 1917

BRUNET Alphonse *	Soldat
CHANUSSOT Claude	=
GAUDILLERE Eugène	=
GUINOT Claude-François	=
LEGLISE Jean-Marie	S. Lieut
LONJARRET Charles	Soldat
PHILIPPE Prosper	=

Année 1915

CHANUSSOT Jean	Soldat
D'AREMBERG (Prince) Ernest *	Lieut
FICHET François *	
FICHET Joseph	Soldat
FICHET Pierre*	=
GAY Claude	=
GAUDILLIERE Claude	=
GEOFFROY Félix	=
GEOFFROY Louis	=
GUILLEMAUT Lucien	=
MICHELIN François	=
PERNIN François	=
PETIOT Jules	=
POULET François	=
REBILLARD Albert	=
RIVIERE Joseph	=
TUPINIER Théophile	=

Année 1918

BOIVIN Louis *	Soldat
BON François	=
BON Prosper	=
DOUSSOT Hippolyte	=
FAVIER Jules	=
GRAS George	=
MICHELIN Emile *	Cap.
MOINE Eugène *	Soldat
NOBLET Hippolyte	=
PERNIN Henri	=
POULET Emile	=
SEMARD Lucien	=

Année 1916

BILLOT Hippolyte	Soldat
BRISSET Emile *	Cap.
BRUCHON Aristide *	Soldat
CALMAND François	=
FICHET François	=
MAUCHAMP Marius	=
MOINE Charles	Ma. des Logis
PUGEAUT Alphonse	Soldat
SIMON Jean-Baptiste	=



SERRIGNY

AUX MORTS POUR LA PATRIE 1914-1918



Commune de *Serrigny en Brie*

Nombre de Morts auxquels le monument rend hommage... *19*

Genre de monument (stèle, colonne, buste, statue, allégorie)... *Stèle*

Nom de l'auteur... *M. Gauthieron, maître de S. Martin en Brie*

Coût du monument... *2930 fr.*

Moyens financiers affectés à son érection... *Subvention publique 1500 fr.*

Participation de la commune... *1430 fr.*

Emplacement du monument... *annexée*

Date d'inauguration et renseignements divers... *fin novembre 1919*

Sur carte ou cartes postales ou photographies du monument

Cachet de la Mairie... *Serrigny en Brie le 20 Nov. 1918*

Signature du Maire: *deux*



SERRIGNY

E. de BUCHET capitaine
18 août 1914
Claude BOUCHARD sergent
19 octobre 1914 29 ans
François JOURNAUX
17 janvier 1915 25 ans
Claude MICHAUDET
14 mai 1915 27 ans
Gabriel BOUCHARD
15 juin 1915 25 ans
Louis Marcel DYON
15 septembre 1915 26 ans
Claude Antoine BON
25 mars 1916 34 ans
Henri CHANUT caporal
3 septembre 1916 21 ans
Valentin CHANUT sergent
2 novembre 1916 26 ans

François GUILLOT
28 mars 1917 20 ans
Auguste JOURNAUX
18 avril 20 ans
Claude Marie GODARD
20 août 1917 21 ans
Auguste GIRARDEAU
31 décembre 1917 27 ans
Claude MARTIN
7 août 1918 26 ans
Alphonse MICHAUDET
25 août 1918 20 ans

Disparus

Georges BONIN
14 août 1914 21 ans
François GRANDJEAN
24 août 1914 30 ans
Jean-Louis DESBOIS
13 mai 1915 22 ans
Pierre GENOT
25 septembre 1915 23 ans
François DYON
2 mai 1917 21 ans



THUREY

A NOS MORTS



1914
BESSANT JEAN
BOISSON JEAN
BOY CLAUDE
DUPUIS JAMES
EYRE JORGE
GAUDILLAT FRANCOIS
MAZIE ANTOINE
MERCEY PIERRE
PETTY JORGE
1915
BASSEY CLAUDE
BERNARD ESTHER
BOUVIN JE-BAPTISTE
BOY CLAUDE
BUDY CHARLES
CLERC CHARLES
DURAND MAXIME
GAUDILLAT EMILE
GAUDILLIERE LION
CHARD ADOLPHE
JANDOT ANTOINE
MICHAUDET CLAUDE
TERRILLARD ROSENE
ROCHET CLAUDE
ROLLAND GABRIEL
1916
BALLAND CLAUDE
BRUCHON CLAUDE

THUREY

1914

BERNARD François
BOIVIN Jean
BON Claude
DUBOIS Francis
FORT Emile
GAUDILLAT Francis
MAZIE Antoine
MERCEY Pierre
PETIT Pierre

1915

BASSEN Claude
BERNARD Emile
BOIVIN J. Baptiste
BON Claude
BURDY Charles
CLERC Charles
DURAND Maxime
GAUDILLAT Emile
GAUDILLIERE Leon
GIRARD Adolphe
JANDOT Antonin
MICHAUDET Claude
REBILLARD Eugène
ROCHET Claude
ROLLAND Gabriel

1916

BALLAND Claude
BRUCHON Claude
CHAUVILLE Claude
CLERC Claude
COULON Claude
GAUDILLAT Paul
GAUDILLAT Pierre
RAMISTE Claude
THIBERT Louis

1917

CAVARD Pierre
FEVRE Alexandre
GAUTHIER Louis
GRILLOT Claude
GUYON J. Claude
RAVET Eugène
SACCARD Henri
VADOT Pierre

1918

BASSEN Charles
BERNARD Eugène
COULON Marcel
CRENIAUT J. Marie
GAUDILLIERE Prosper
GRILLOT Claudius
JEANNERET Alexandre
MAZUER Claude
VENDROT Pierre

1919-1920

REBILLARD Emile
GONNET Silvain

PAROISSE DE THUREY

PAX 1914-1918 AUX ENFANTS DE LA PAROISSE

1914

BERNARD Francis
BOIVIN Jean
BON Claude
DUBOIS Francis
GAUDILLAT Francis
MAZIER Antoine
MERCEY Pierre
PETIT Pierre

1915

BASSEN Claude
BERNARD Emile
BOIVIN J. Baptiste
BON Claude
BURDY Charles
CLERC Charles
DURAND Maxime
GAUDILLAT Emile
GAUDILLIERE Léon
GIRARD Adolphe
JANDOT Antonin
MICHAUDET Claude
REBILLARD Eugène
ROCHET Claude
ROLLAND Gabriel

1916

BALLAND Claude
BRUCHON Claude
CHAUVILLE Claude
CLERC Jean-
Claude
COULON Claude
GAUDILLAT Paul
GAUDILLAT Pierre
RAMISTE Claude
THIBERT Louis

1917

CAVARD Pierre
FEVRE Alexandre
GAUTHIER Louis
GRILLOT Claude
GUYON J. Claude
RAVET Eugène
SACCARD Henri
VADOT Pierre

1918

BASSEN Charles
BERNARD Eugène
COULON Marcel
CRENIAUT J. Marie
GAUDILLIERE Prosper
GRILLOT Claudius
JANNERET Alexandre
MAZUER Claude
REBILLARD Emile
GONNET Silvain

VERISSEY

RUGET Jean-Claude
JOUVENCEAU Antoine
FORT Emile
THIBERT François
CRETIN Pierre 1^{er}
THIBERT Joseph
BIARD François
ANDROT Pierre
GAUTHIER Pierre
BORGEOT Léon



PENSEZ A EUX

PRIEZ POUR EUX