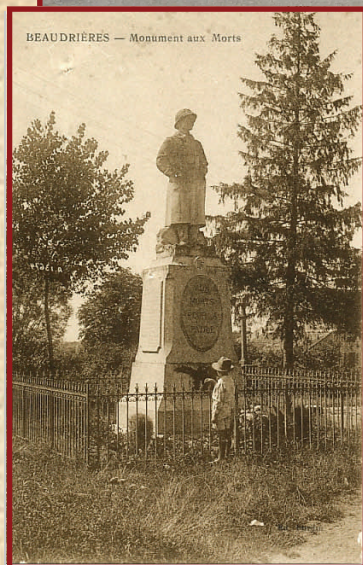


# **CANTON DE SAINT-GERMAIN-DU-PLAIN**

<b>Baudrières</b> .....	<b>2</b>
<b>L'Abergement-Sainte-Colombe</b> .....	<b>5</b>
<b>Lessard-en-Bresse</b> .....	<b>7</b>
<b>Ouroux-sur-Saône</b> .....	<b>9</b>
<b>Saint-Christophe-en-Bresse</b> .....	<b>15</b>
<b>Saint-Germain-du-Plain</b> .....	<b>17</b>
<b>Tronchy</b> .....	<b>20</b>

# BAUDRIÈRES

## AUX MORTS POUR LA PATRIE



Commune d.e. <i>Baudrières</i>	.....
Nombre de Morts auxquels le monument rend hommage	..... 50
Genre de monument (stèle, colonne, buste, statue, allégorie)	..... <i>Statue sur colonne</i>
Nom de l'auteur	..... <i>M. de St. Germain, P. de St. Germain, P. de St. Germain</i>
Coût du monument	..... <i>20000 francs</i>
Moyens financiers affectés à son érection	..... <i> souscription publique</i>
Emplacement du monument	..... <i> place publique</i>
Date d'inauguration et renseignements divers	..... <i> 14 Août 1921</i>
Dechet de la mairie,	A... <i>Baudrières le 14 Août 1921</i>
Signature du Maire	<i>J. Courtois</i>

**ERIGÉ PAR SOUSCRIPTION  
PUBLIQUE  
ET PAR LA COMMUNE**

**INAUGURÉ LE 14 AOÛT 1921**

# BAUDRIERES

1914

**BADOT**

**Claude M<sup>ie</sup>**

**BERNIZET P<sup>re</sup>**

**BURDIN Pierre**

**COIN Léon**

**GALLAND Pierre**

**MAGNIEN Louis**

**METROP Philibert**

**PERRUSSON P<sup>re</sup>**

**RICHY Nicolas**

**VANDROUX Charles**

**MOISSON Claude**

1915

**BARRAUT**

**Philibert**

**CANNETTE Cl<sup>es</sup>**

**CLERC Henri**

**CLET Pierre**

**DUMONT Pierre**

**GAUTHERON Jien**

**GUILLON Antoine**

**MAZOYER Pierre**

**GUILLON Claude**

**ODOUZE Emile**

**VAUX Claude Vr**

**VERY Jean**

**GUYONNET Claude M.**

**RICHY Claude**



## **BAUDRIERES**

**1916**

**BRENOT Claude**  
**CHANTRAUT C. M**  
**GALLAND Pierre**  
**GALOPIN Pierre F.**  
**GROS F<sup>cois</sup>**  
**METROP Armand**  
**MAZUE Pierre Mie**  
**RADRAUT Felix E<sup>ne</sup>**

**1917**

**BOUVRET Gabriel**  
**DAUVERGNE Léon**  
**MARTAZIER Gabriel**  
**PETIOT Pierre**  
**VIALLET Claude**

**1918**

**BERT Jean**  
**BLANCHARD Pr<sup>e</sup>**  
**CREUZOT Claude**  
**MARECHAL C<sup>les</sup>**  
**MAUCHAMP Cl<sup>de</sup>**  
**GAUTHIER Louis**  
**PRUDENT A<sup>ldre</sup>**  
**PUGEAUT Jean**  
**PY Julien**  
**ROBERT Léon**  
**VEUILLET Jean-B.**

**1919**

**GALLAND F<sup>cois</sup>**  
**REMANDET Emile**



# L'ABERGEMENT-SAINTE-COLOMBE

AUX MORTS  
POUR LA FRANCE  
1914-1918

HONNEUR

PATRIE



# L'ABERGEMENT-SAINTE-COLOMBE

Marc Marcel REBILLARD  
Claude NICOLAS  
François BRÉZIAT  
Pierre GAUDILLIÈRE  
Claude Marie MILLET  
Claude GIRARD  
Pierre GAUDILLAT  
Louis DURAND  
Claude BERTHELARD  
Jean BOUCHACOURT  
Claude REBILLARD  
Marcel GUYON  
Alphonse VIALLET  
Jean BERNARD  
Claude Marie BOY  
Claude GAUDILLÈRE  
André SAVOY  
François GAUGY  
Claude GAUDILLÈRE  
Léon PLATEY  
J. François BOUCHACOURT  
Marie Antoine JANDOT  
Pierre PETIOT  
Claude Marie GUILLIEN

Joseph GRENAUX  
Claude MAZUÉ  
Claudius SAVOY  
Claude NICOLAS  
Louis SANVIGNE  
Noël BERNARD  
Edmond MONIN  
Jules Victor COMMARET  
Pierre DURAND  
Guillaume BERTHELARD  
Charles PERRAULT  
Claude RENAUD  
Edouard GEOFFROY  
François RENARD  
Pierre Alphonse PERREAUT  
Claude CRENAU  
Claude DUGENET  
Camille CHARRAUT  
Claude REBILLARD  
Claude BALLAND  
Claude COMMARET  
Claude BERTHELARD  
Alphonse BOSSU  
Louis GRENIER  
Louis MORLAND.

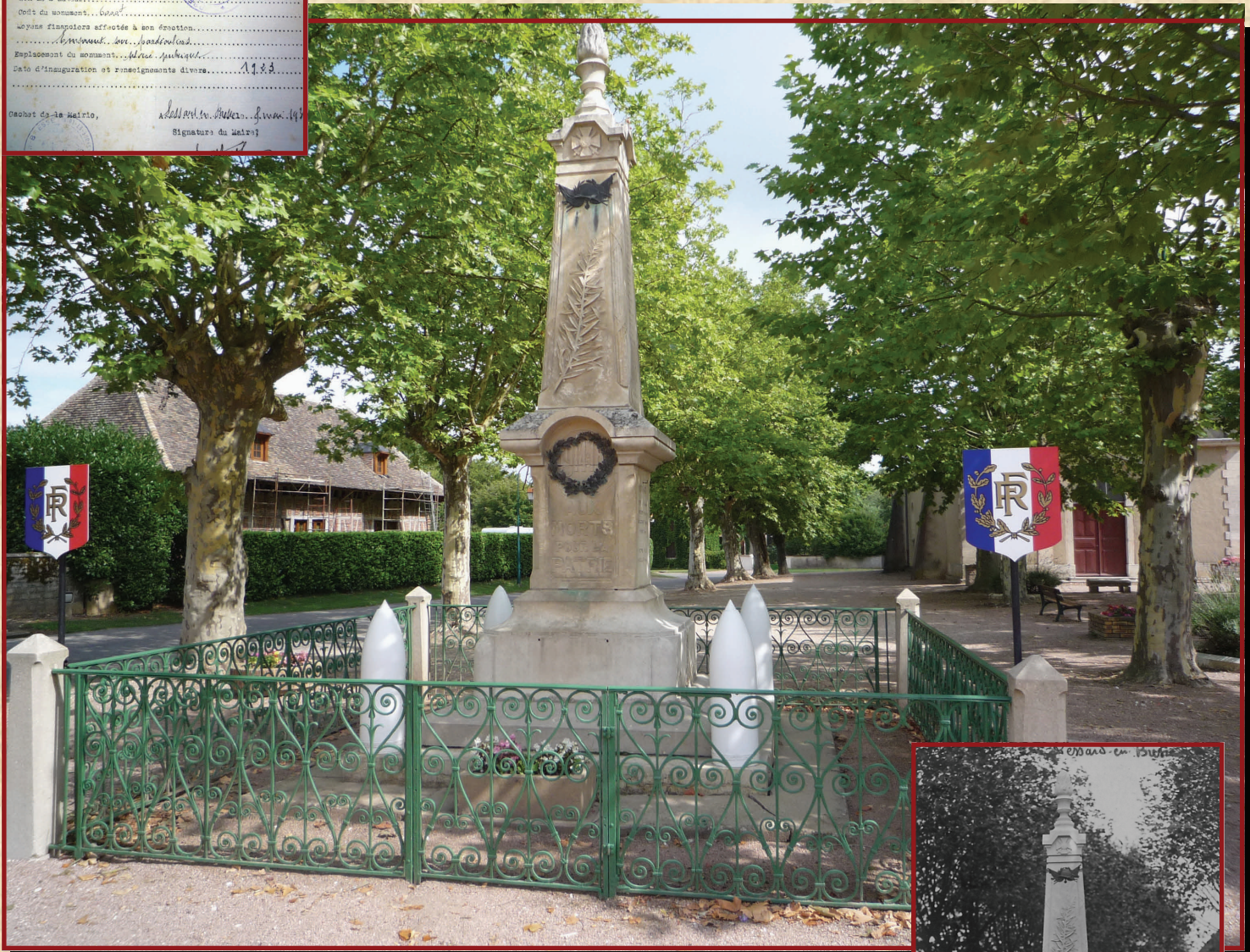


# LESSARD-EN-BRESSE

AUX MORTS  
POUR LA PATRIE

1914-1918

Commune de.....  
Nombre de lettres auxquelles le monument rend hommage.....  
Ordre de monuments (stèle, colonne, buste, statue, allégorie).....  
Nom de l'auteur.....  
Coût du monument.....  
Voies publiques affectées à son érection.....  
Emplacement du monument.....  
Date d'inauguration et renseignements divers.....  
Géant de la Mairie, .....  
Signature du Maire: .....



ELEVE PAR SOUSCRIPTION PUBLIQUE ET  
PAR LA COMMUNE  
INAUGURÉ LE  
14 NOVEMBRE 1920

# LESSARD-EN-BRESSE

**LAMBERT**  
Prosper  
**LIEUTENANT**  
**DE VAISSEAU**

**VALLOT**  
Prosper  
**CAPORAL**

**SOLDATS**  
**BECHE**  
Marcel

**BECHE**  
Claude

**BADAUT**  
Jean M.

**BERTHIER**  
Joseph

**BERTHIER**  
Jean

**BUGAUT**  
Ernest

**BOIVIN**  
Emile

**BILLY**  
Henri

**COULON**  
Claude  
**GANDREY**  
Jean  
**GAUDILLAT**

Claude  
**GRILLOT**  
Claudius  
**GUYON**

Jean C.  
**MOREAU**

Léon  
**PAGEAUT**  
Ernest

**PETIT**  
Emile

**ROLLAND**  
Gabriel

**REBILLARD**  
Claude

**RIVIÈRE**  
Emile

**THIBAUDET**  
Jules

**TARTRE**  
Jean N.

**VALLOT**  
Emile

**VADOT**  
Pierre

**VINCENT**  
Maurice.

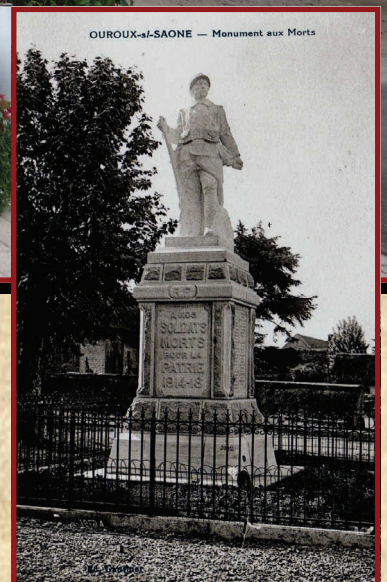




# OUROUX-SUR-SAÔNE

A NOS  
SOLDATS  
MORTS  
POUR LA PATRIE

1914-1918



# OUROUX-SUR-SAÔNE

1914

**MANSOT**

Antoine

**MANDAMEY**

Marie E.

**DARD**

Pierre

**MÈRE**

Jean M.

**PLATRET**

Jean E.

**DEMONT**

Claude

**GONIN**

Philibert

**BECRE**

Claude

**DUCRET**

Claude

**BRUSSON**

Louis

**DALLEREY**

Jean M.

**JOUVENCEAU**

Claude

**GUINET**

Jean

1915

**JAILLOUX**

Marcel

**FLATOT**

Louis

**GRASSARD**

Eugène

**LHULLIER**

Marcel E.

**CORCELLE**

Pierre

**MANSOT**

Nicolas

**TOUZELLE**

Eugène

**PALAVIOUX**

Ernest

**MARCEAUX**

Louis

**GENIAUX**

Claude

**PY**

Roger



# OUROUX-SUR-SAÔNE

1915

**MAUBLANC**

Lucien J.B.

**CARLOT**

Claude

**JACQUES**

Francois

**VANDROUX**

Pierre

**MARCEAUX**

Eugène

**TOUCHEMOULIN**

Jean P.

**MARCEAUX**

Jean M.

**CRETIN**

Pierre

1916

**PALAVIOUX**

Alphonse

**BONIN**

Marie J .F

**TRIMAILLE**

Charles C

**RENAUD**

Emile

**PERRUSSON**

Louis

**GAUTHIER**

Jean M.

**PAUTET**

Francois

1917

**DALLEREY**

Claude

**FLATTOT**

Jean

**CARTIER**

Jean

**LESNE**

Antoine M.

**DROUX**

Louis

**TATREAUX**

Jean L.

**MERCIER**

Jean

**PERRUSSON**

Noël



# **OUROUX-SUR-SAÔNE**

**1918**

**LESNE**

**Jean M.**

**PAGE**

**Claude S.**

**BONNOT**

**Marius**

**MANSOT**

**Claude**

**CHEVAUX**

**Jean**

**LAMPE**

**Jean M.**

**GUYON**

**Claude M.**

**MARCEAUX**

**Louis E.**

## **LISTE ANNEXE**

**RAVAT**

**Francois J.B**

**Emile**

**CABET**

**Claude**

**PERRUSSON**

**BOIRET**

**Jules A.C.**

**BEAUVOIS**

**Francois**

**BLANDENET**

**Charles**

**SANVERT**

**Jean M.**

**ROSEL**

**Albert J**

**ERIGE LE 5 JUIN 1921**



# PAROISSE D'OUROUX-SUR-SAÔNE

## AUX ENFANTS DE LA PATRIE MORTS POUR LA FRANCE 1914-1918

**MANSOT Antoine**  
20 août 1914

**MANDAMEY Francois**  
21 août 1914

**DARD Pierre**  
25 août 1914

**MÈRE Jean M<sup>ie</sup>**  
Sergent 29 août 1914

**PLATRET Jean**  
11 sept<sup>bre</sup> 1914

**DEMONT Claude**  
17 sept<sup>bre</sup> 1914

**GONIN Philibert**  
Segent 20 sept<sup>bre</sup>  
1914

**BÈCHE Claude**  
22 sept<sup>bre</sup> 1914

**BRUSSON Louis**  
15 oct<sup>bre</sup> 1914

**DALLEREY Jean M<sup>ie</sup>**  
5 nov<sup>bre</sup> 1914

**JOUVENCEAU Claude**  
25 nov<sup>bre</sup> 1914

**GUINET Jean M<sup>ie</sup>**  
2 déc<sup>bre</sup> 1914

**JAILLOUX Marcel**  
2 février 1915

**DARD Francois**  
15 février 1915

**FLATTOT Louis**  
8 mars 1915

**GRASSARD Eugène**  
9 mars 1915

**CORCELLE Alexis**  
12 mars 1915

**LHULLIER Edmond**  
12 mars 1915

**MANSOT Nicolas**  
3 avril 1915

**PALAVIOUX Ernest**  
Adjudant 7 avril 1915

**TOUZELLE Eugène**  
17 avril 1915

**MARCEAUX Louis**  
10 mai 1915

**GRENAULT Claude**  
6 juin 1915

**PY Roger**  
6 juin 1915

**CARLOT Claude**  
23 sept<sup>bre</sup> 1915

**JACQUES Francois**  
25 sept<sup>bre</sup> 1915

**CABET Emile**  
25 sept<sup>bre</sup> 1915

**VANDROUX Pierre**  
25 sept<sup>bre</sup> 1915

**MARCEAU Eugène**  
4 oct<sup>bre</sup> 1915

**MARCEAUX Jean M<sup>ie</sup>**  
8 oct<sup>bre</sup> 1915

### Disparus

**DUCRET Claude**  
2 oct<sup>bre</sup> 1914

**TOUCHEMOULIN  
JP.**  
5 oct<sup>bre</sup> 1914

**TRIMAILLE Charles**  
29 mars 1917

**TATREAUX Charles**  
8 sept<sup>bre</sup> 1917

**BONNOT Marius.**  
13 avril 1918

# PAROISSE D'OUROUX-SUR-SAÔNE

<b>CRETIN Pierre</b> 1 <sup>er</sup> novbre 1915	<b>CARTIER Jean</b> 10 mai 1917
<b>PALAVIOUX Alphonse</b> 26 mars 1916	<b>LESNE Antoine</b> 22 mai 1917
<b>BONIN Jean Mie</b> 1 <sup>er</sup> mai 1916	<b>DROUX Louis</b> 18 juillet 1918
<b>RENAUD Emile</b> 15 juin 1916	<b>LESNE Jean Mie</b> 7 avril 1918
<b>PERRUSSON Louis</b> 3 août 1916	<b>PAGE Claude</b> 18 avril 1918
<b>GAUTHIER Jean Mie</b> 4 août 1916	<b>MANSOT Claude</b> 21 avril 1918
<b>CABET Claude</b> 18 août 1916	<b>CHEVAUX Jean Mie</b> Sergent 10 juin 1918
<b>PAUTET Francois</b> 17 sept <sup>bre</sup> 1916	<b>LAMPE Jean Mie</b> 21 août 1918
<b>DALLEREY Claude</b> 18 avril 1917	<b>GUYON Claude Mie</b> 17 octobre 1918
<b>FLATTOT Jean</b> 20 avril 1917	<b>MARCEAUX Louis.</b> Brigadier 28 oct <sup>bre</sup> 1918

## Liste annexe

<b>RAVAT Francois</b> 26 août 1914	<b>CANNETTE Charles</b> 26 mai 1915	<b>PERRUSSON Marcel</b> 25 janvier 1919
<b>DRAPIER Emile</b> 15 oct <sup>bre</sup> 1914	<b>MERCIER Jean</b> Sergent 11 nov <sup>bre</sup> 1917	<b>BAUVOIS Francois</b> 10 juin 1919
<b>BLONDEAU Stéphane</b> <u>???</u>	<b>BOIRET Auguste</b> S-Lieut ?????	<b>SANVERS Jean Mie</b> <u>???</u>



# SAINT-CRISTOPHE-EN-BRESSE

AUX  
MORTS  
POUR LA FRANCE

HONNEUR

PATRIE



# SAINT-CHRISTOPHE-EN-BRESSE

**Alphonse THLEMEAUX**  
**Pierre BORGEOT**  
**Pierre VIALLET**  
**Charles CANNETTE**  
**Eugène BERNARD**  
**Alfred FLATTOT**  
**Jean MARCEAUX**  
**Francois GAUGY**  
**Claude Marie THEVENOT**  
**Francois BUATOIS**  
**Léon GAUDILLÈRE**  
**Claude COULON**  
**Emile MAGNIEN**  
**Léon GIRARD**  
**Antoine DION**

**Jean Claude MARTIN**  
**Jean COLIN**  
**Jean Louis PLATHEY**  
**Jules CORCELLE**  
**André SAVOY**  
**Joanny DESGRANGES**  
**Jean MATHEY**  
**Jean Claude PARROT**  
**Pierre SANVIGNE**  
**François THIBERT**  
**Jean Maris BOUCHOUX**  
**Claude VADOT**  
**Léon GIRARD**





# SAINT-GERMAIN-DU-PLAIN

RF  
AUX MORTS  
POUR LA PATRIE

1914-1918

Commune de SAINT-GERMAIN-DU-PLAIN

Nombre de morts auxquels le monument rend hommage. *11*

Genre de monument (statue, colonne, buste, statue, etc.). *Statue de héros de France*

Vis de l'auteur. *Statue de héros de France*

Coût du monument. *11000*

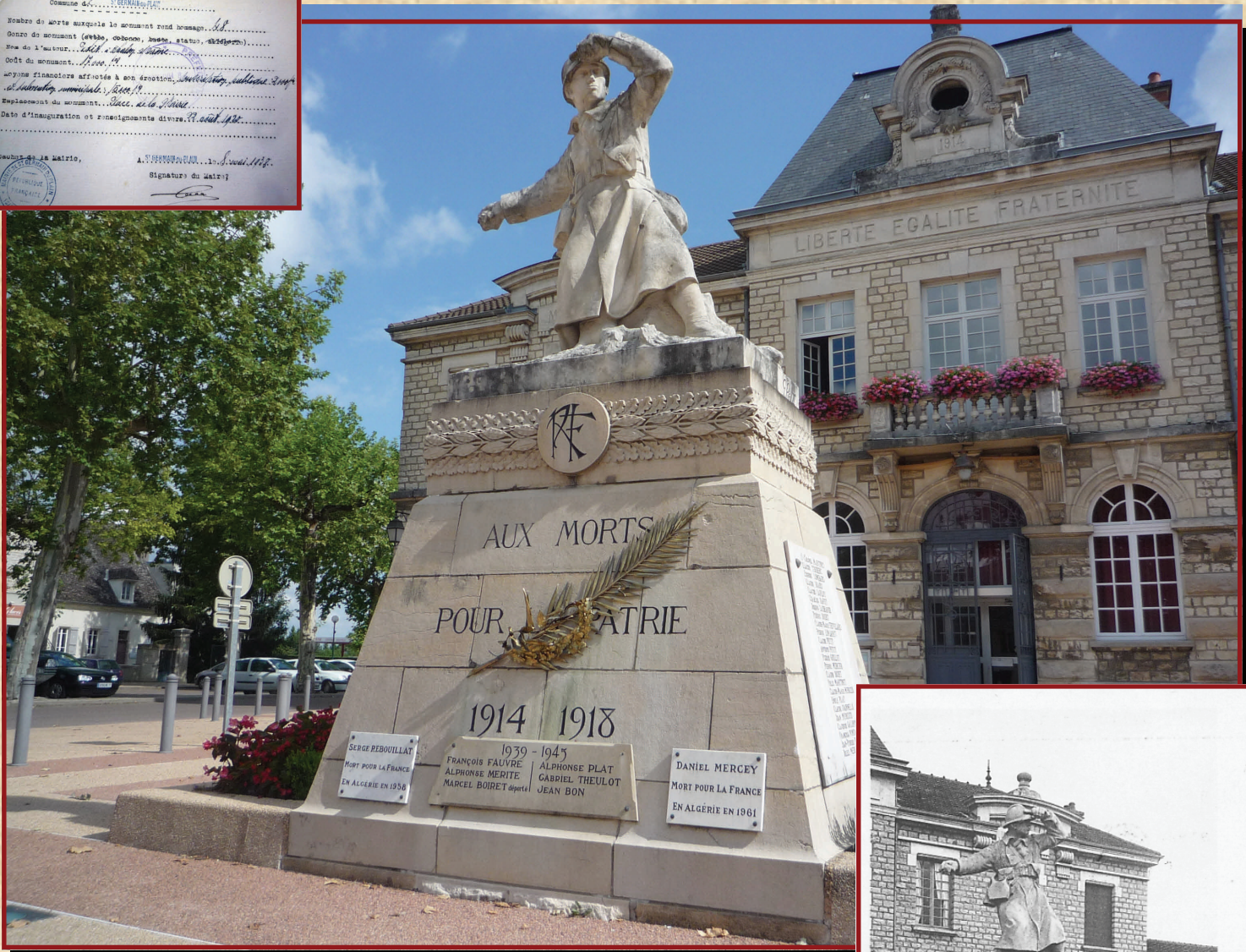
Quelles financements affectés à son érection. *par souscription publique et subvention municipale*

Emplacement du monument. *Place de la Patrie*

Date d'inauguration et renseignements divers. *22 août 1920*

Ceux de la Mairie, A. T. *1920*

Signature du maire



INAUGURÉ LE 22 AOUT 1920  
ÉLEVÉ  
PAR SOUSCRIPTION PUBLIQUE  
ET SUBVENTION MUNICIPALE

DÉLIBÉRATION DU 3 JUIN 1917

## **SAINT-GERMAIN-DU-PLAIN**

**Lt Colonel MARTINET  
Claude THIBERT  
Eugène LOMBARD  
Claude BIARD  
Claude CARLOT  
Charles RAVET  
Joseph LABRANDE  
Pierre DODET  
Claude-Marie CHEVILLARD  
Pierre LONJARET  
Claude PETIT  
Antoine PETIT  
Pierre GUILLOT  
Pierre MERCIER  
Claude DODET  
Félix MARTINET  
Claude-Marie MERCIER  
Emile PLAT  
Claude JOANNELLE  
Jean MERCIER  
Claudius GALOPIN  
François FONTAINE  
Jean-Pierre REBILLARD  
Jules MERLE**

**Marcel BIARD  
Joseph BONNOT  
Léon BOUVRET  
Pierre CHAPELLE  
Jean CARTIER  
Stanislas JAMBEFORT  
Claude JAMBEFORT  
Jean-Baptiste CHAPELLE  
Claude GENËT  
Philibert PILLOT  
Jean PARIZET  
François BERT  
Charles GAUDILLAT  
Claude FLORET  
Charles COLAS  
Charles LACROIX  
Claude-Marie GAUDILLAT  
Claude MOLLARD  
Charles BOUVRET  
Charles GAUDILLÈRE  
Pierre BOUCHOT  
Charles CANNETTE  
Jules CHRISIPHON  
Lucien FLATTOT**



# PAROISSE DE SAINT-GERMAIN-DU-PLAIN

**SOUVENEZ VOUS  
DEVANT DIEU DE**

**Colonel MARTINET**

**BIARD Claude**

**BIARD Marcel**

**BERT François**

**BONNOT Joseph**

**BOUCHOT Pierre**

**BOUVRET Léon**

**BOUVRET Charles**

**CARLOT Claude**

**CARTIER Jean**

**CHAPELLE Pierre**

**CHAPELLE Jean B.**

**CHEVILLARD Claude-M<sup>ie</sup>**

**CHARLES Colas**

**CHRISIPHON Jules**

**DODET Pierre**

**DODET Claude**

**FLATTOT Pierre**

**FLORET Claude**

**FONTAINE François**

**GALOPIN Claudius**

**GAUDILLAT Claude-M<sup>ie</sup>**

**GAUDILLAT Cl<sup>de</sup>**

**GAUDILLERE Cl<sup>de</sup>**

**GENET Claude**

**GUILLOM Jean M.**

**GUILLOT Pierre**

**JAMBEFORT Stanislas**

**JAMBEFORT Claude**

**JOANNELLE Auguste**

**LACROIX Charles**

**LAMY Charles**

**LABRANDE Joseph**

**LOMBARD Eugène**

**LONJARET Pierre**

**MARTINET Félix**

**MERCIER Pierre**

**MERCIER Claude-M<sup>ie</sup>**

**MERLE Jules**

**MOLLARD Cl<sup>ius</sup>**

**PARIZET Jean**

**PETIT Claude**

**PILLOT Philibert**

**PLAT Emile**

**RAVET Charles**

**REBILLARD Jean**

**THIBERT Claude**

**MERCIER Jean-Al<sup>phse</sup>**

**MOINE Eugène**

**PRO DEO ET PATRIA  
1914-1918**



# TRONCHY

RF  
AUX MORTS  
POUR LA PATRIE

1914-1918



# TRONCHY

**BIGAND Jean**  
**BOIS Claude**  
**BUGAUD Claude**  
**CHATENAY Claude**  
**CHAUX Eugène**  
**CONRY Eugène**  
**CRETET Eugène**  
**GAUDILLAT F<sup>cois</sup>**  
**JOUVENCEAU Ant<sup>ne</sup>**  
**LACHAUX André**  
**MOISSON Eugène**  
**MOISSON Raymond**  
**PAGEAUT Eugène**  
**PLATRET F<sup>cois</sup>**  
**PUSSET Charles**

