

# **CANTON DE SAINT-MARTIN-EN-BRESSE**

**Alleriot..... 2**

**Bey..... 5**

**Damerey ..... 8**

**Guerfand ..... 10**

**Montcoy..... 12**

**Saint-Didier-en-Bresse ..... 14**

**Saint-Martin-en-Bresse ..... 16**

**Saint-Maurice-en-Rivière ..... 21**

**Villegaudin ..... 23**



# ALLERIOT

1914-1918  
A NOS GLORIEUX  
MORTS DE LA GRANDE GUERRE.



Commune de... ALLERIOT.....

Nombre de morts auxquels le monument rend hommage... 20.....

Contenance monument (base, colonne, base, statue, allégorie).....

Nom de l'auteur... L. BASTIER, conseiller aux br. M. BASTIER, M. BASTIER.....

Coût du monument... 1.000.....

Moyens financiers affectés à son érection... souscription.....

Emplacement du monument... place de l'église.....

Date d'inauguration et renseignements divers... 1918... L. BASTIER.....

(plans, photographes, notes, etc. joints).....

Chef de la commune, A. ALLERIOT.....

Signature du Maire: Jean



# ALLERIOT

1914

MAZOYER Jean-M  
DOURIT Pierre  
SARRAS André  
BOISSELOT Charles

1915

GOUX Paul  
GAUDILLAT Jean  
SALUS Alfred  
GAUTHEY Marcel  
CRETIN Félix  
COTTON Philibert  
MENAND Marcel  
LANNEAU François  
CLEMENCE Louis  
SALUS Louis

1916

DALLEREY Claude  
BOIS Claude  
COULON Pierre  
GRENIER Jean  
MARCEAUX Lucien  
BIDAUT Francis

1917

BERT Jean-B  
PANNETIER Pierre  
PILLON Jean-L  
GAUDILLAT François

1918

BERNARD Marcel  
FERNOUX Claude  
COTTON Pierre  
SARRE Pierre  
GAUTHEY Maxime  
COURSOT Jean



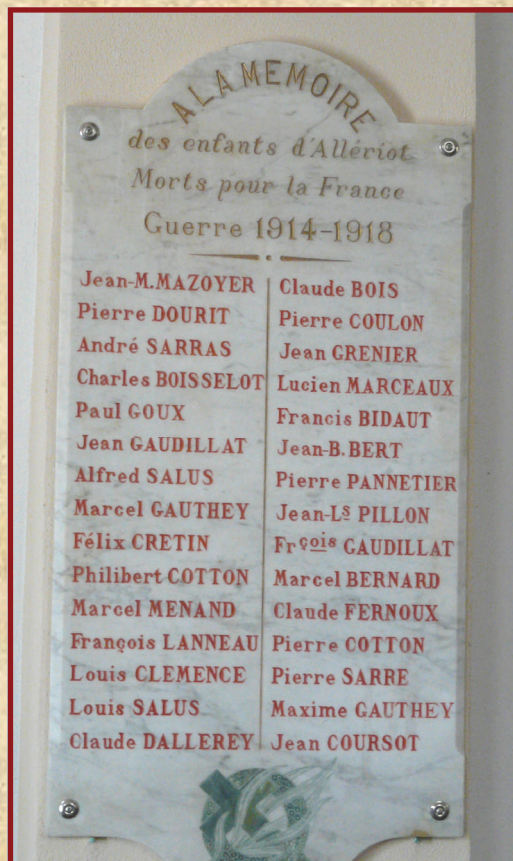


# PAROISSE D'ALLEROT

A LA MÉMOIRE  
DES ENFANTS D'ALLEROT  
MORTS POUR LA FRANCE  
GUERRE 1914-1918

Jean-M. MAZOYER  
Pierre DOURIT  
André SARRAS  
Charles BOISSELOT  
Paul GOUX  
Jean GAUDILLAT  
Alfred SALUS  
Marcel GAUTHEY  
Félix CRETIN  
Philibert COTTON  
Marcel MENAND  
Francis LANNEAU  
Louis CLEMENCE  
Louis SALUS  
Claude DALLEREY

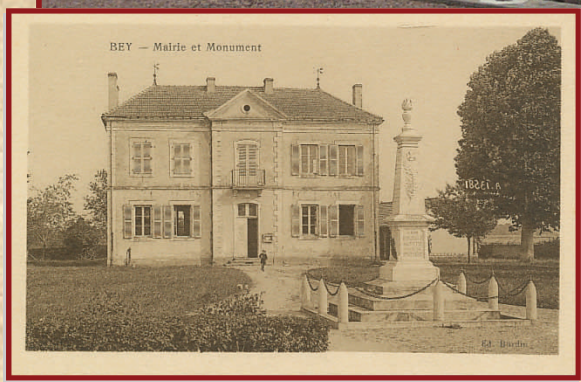
Claude BOIS  
Pierre COULON  
Jean GRENIER  
Lucien MARCEAUX  
Francis BIDAUT  
Jean-B. BERT  
Pierre PANNETIER  
Jean-L<sup>s</sup> PILLON  
Fr<sup>çois</sup> GAUDILLAT  
Marcel BERNARD  
Claude FERNOUX  
Pierre COTTON  
Pierre SARRE  
Maxime GAUTHEY





# BEY

1914-18  
A NOS SOLDATS  
MORTS POUR LA PATRIE



Commune de... BEY

Nombre de morts auxquels le monument rend hommage... 24

Figure de monument (stèle, colonne, buste, statue, allégorie)... Stèle

Nom de l'auteur... R. Dellet, architecte, s. de Nevers

Coût du monument... 6000 fr. environ

Moyns financiers affectés à son érection. Subscription publique

Emplacement du monument... Place publique, devant l'école

Date d'inauguration et renseignements divers... 19 décembre 1920

Cachet de la Mairie, A. Bey le 7 mai 1920  
Signature du maire: [Signature]

ELEVÉ PAR SOUSCRIPTION PUBLIQUE  
ET PAR LA COMMUNE  
INAUGURÉ LE  
19 DÉCEMBRE 1920



## BEY

1914

CADOT Jean

1915

REPIQUET Louis  
MARGUERITTE Alph.  
LANNEAU Pierre

1916

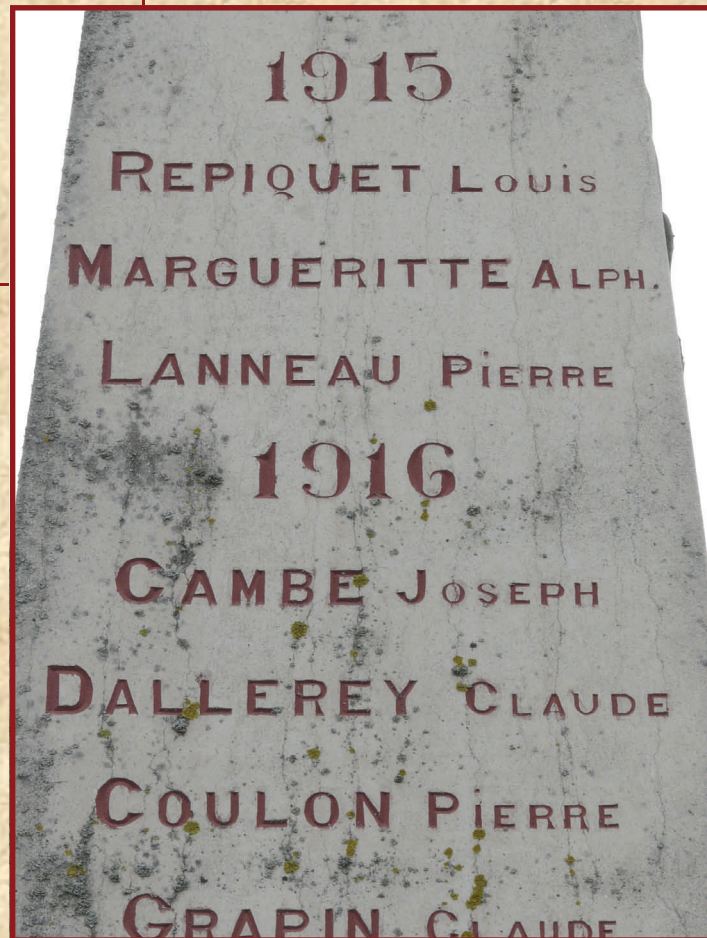
CAMBE Joseph  
DALLEREY Claude  
COULON Pierre  
GRAPIN Claude  
MARGUERITTE Léon  
SARRAZIN L Marius  
GERLAUD J. Louis  
LARDET Eugène  
MARGUERITTE J. B.

1917

LARDET Pierre  
BRUNET Albert

1918

FEVRE Pierre  
SARRE Pierre  
BERT Claude  
DESSAUGE Jean  
CADOT Albert  
FERNOUX Claude





# PAROISSE DE BEY

PRO DEO ET PATRIA  
GUERRE  
1914-18

Jean CADOT  
Louis REPIQUET  
Alph. MARGUERITTE  
Pierre LANNEAU  
Joseph CAMBE  
Claude DALLEREY  
Pierre COULON  
J. Bapt. MARGUERITTE  
Claudius GRAPIN  
Léon MARGUERITTE

Marius SARAZIN  
J. Louis GERLAUD  
Eugène LARDET  
Pierre LARDET  
Paul FEVRE  
Albert BRUNET  
Pierre SARRE  
Claude BERT  
Jean DESSAUGE  
Albert CADOT

Claude FERNOUX





# DAMEREY

AUX MORTS  
POUR LA PATRIE



DAMEREY (S.-et-L.). —  
Inauguration du Monument aux  
Morts pour la Patrie.

ELEVÉ PAR SOUSCRIPTION PUBLIQUE  
ET PAR LA COMMUNE  
21 DÉCEMBRE 1919



# DAMEREY

**ANCEY Noël**  
**ANCEY Pierre**  
**BAILLY Alfred**  
**BAILLY Maurice**  
**BON Fçois**  
**BON J<sup>n</sup> Claude**  
**DODEY Fçois**  
**FOLCHER J<sup>n</sup> Léon**  
**GAUTHIER Aimé**  
**GENOT Egène**  
**GENOT Fçois**  
**GENOT Michel**  
**GILLET Pierre**  
**GIRARD Charles**  
**GUERIN Fçois**  
**JACOB Antoine**  
**JACOB Victor**  
**LEVEQUE Pierre**  
**MAITRE Gabriel**  
**MICHAUD Charles**  
**MICHAUD Jacques**  
**MICHAUDET Fçois**  
**MILLION Gabriel**  
**PAGEAULT Jean**  
**PAGEAULT J<sup>n</sup> Claude**  
**PAGNIER Pierre**  
**PETIT Alfred**  
**PETIT Pierre**  
**ROYER Fçois**  
**UNY Claude**  
**VALLOT Fçois**





# GUERFAND

AUX  
MORTS  
POUR LA FRANCE





# GUERFAND

1914-1918

Louis BONJOUR  
Claude BONJOUR  
Claudius GIDON  
Pierre GIRARD  
Jean PUTIGNY  
Claude BOUCHACOURT  
Jean THIBERT  
Charles THIBERT





# MONTCOY

MONTCOY  
A SES ENFANTS MORTS POUR LA FRANCE  
1914-1918



MONTCOY  
A SES ENFANTS  
MORTS POUR LA FRANCE  
1914 - 1918

LIEUTENANT LOUIS DE VARAX



# MONTCOY

LIEUTENANT LOUIS DE VARAX  
CAPITAINE BERNARD DE VARAX  
ASPIRANT MAURICE DE VARAX

JULES ENGELDINGER S<sup>ENT</sup>  
JEAN PACCAUD G<sup>AL</sup>  
FRANCOIS MICHAUDET  
FRANCOIS MARINIER  
PIERRE BRUCHON  
CLAUDE REBILLARD  
ALPHONSE MARGUERITE  
LEON MARGUERITE  
CLAUDE GAUDILLERE

FRANCOIS BIOTET  
FRANCOIS RENAUD  
CLAUDIUS BIOTET  
J. B. MARGUERITE  
C.F. DEVELLE  
ANTOINE BUGUET  
JEAN GALLOIS  
CHARLES PACCAUD  
CLAUDE PACCAUD

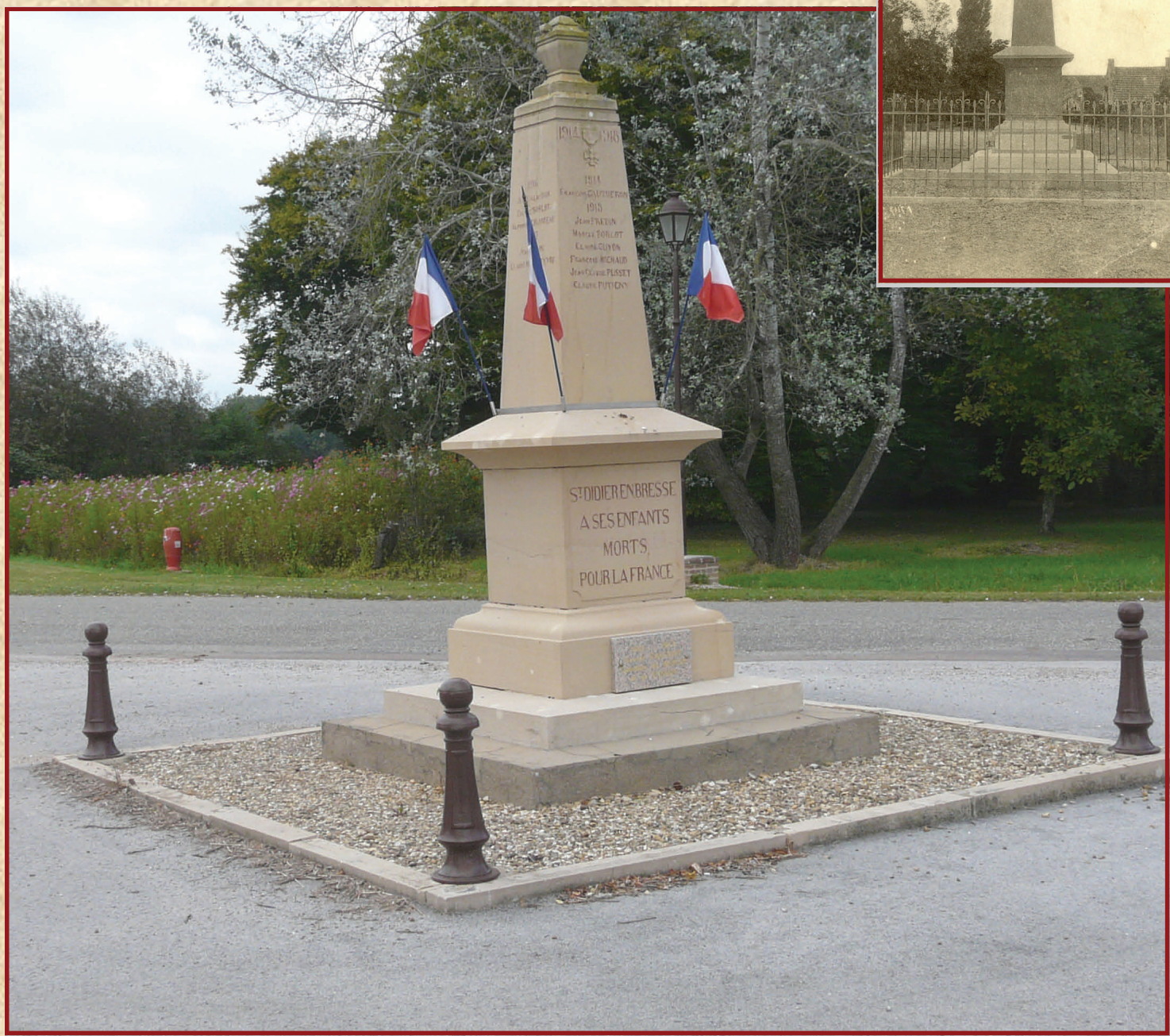
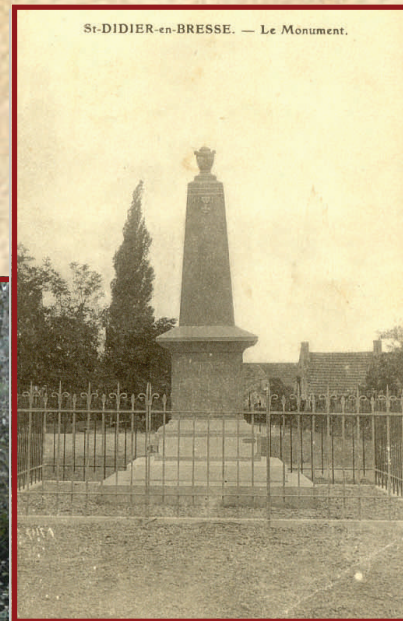




# SAINT-DIDIER-EN-BRESSE

SAINT-DIDIER-EN-BRESSE  
A SES ENFANTS  
MORTS POUR LA FRANCE

St-DIDIER-en-BRESSE. — Le Monument.





## SAINT-DIDIER-EN-BRESSE

1914

François GAUTHERON

1915

Jean FREDIN

Marcel BORLOT

François MICHAUD

Jean-Claude PUSSET

Claude PUTIGNY

1916

Jean-Eugène BON

Eugène BORLOT

Alphonse GIRARDEAU

1917

Jean BONIN

Claude-Marie FEVRE

1918

Lucien LAVRUT

Henri MICONNET





# SAINT-MARTIN-EN-BRESSE

ST MARTIN EN BRESSE  
À SES ENFANTS  
MORTS POUR LA FRANCE



GLOIRE A NOS HEROS  
MONUMENT ELEVE PAR SOUSCRIPYION  
INAUGURE LE 12 XBRE 1920



# SAINT-MARTIN-EN-BRESSE

Charles JALLET  
Pierre JALLET  
Eugène JUGNIOT  
Pierre LAMBERT  
Claude LARDET  
Claude LEVÊQUE  
François LEVÊQUE  
Emile MAGNIEN  
Louis MATHEY  
*Sergent* MAURICE  
J<sup>n</sup> C<sup>de</sup> MERCIER  
Philibert MEUNIER  
François MOINE  
Alphonse MONIN  
Jacques MONIN  
Jean MONIN  
*Sergent* MONIN  
*Caporal* MOREL  
Joseph MORIN  
Antoine MOUCAUD  
Antoine NICOLAS  
François PERNIN

Alphonse PETIOT  
Claude PETIOT  
Claude PETOT  
J<sup>n</sup> C<sup>de</sup> PETOT  
Philibert PLATHEY  
Jean POIRRIER  
Pierre POTIQUET  
François PUTIGNY  
Marcel QUINET  
Eugène RAVET  
Claude REBILLARD  
François REBILLARD  
Noel RICHARD  
Eugène ROBLET  
Claude TARIS  
Noel TARTRE  
Antoine TISSERAND  
*Caporal* TRUCHOT  
Etienne VION  
Eugène VION  
François VION  
Jean VION





# SAINT-MARTIN-EN-BRESSE

Eugène BALLAND  
Eugène BAVEUX  
Pierre BAVEUX  
François BERNARD  
Jean BERNARD  
Antoine BLIN  
Jules BLIN  
Emile BOIVIN  
Emile J-B. BOIVIN  
Jean BOIVIN  
Aimé BON  
Claude BON  
C. BON-MAUCHAMP  
*Caporal BON*  
Marcel BORLOT  
François BOSSU  
*(un nom complètement effacé)*  
Charles BRISET  
Hippolyte BRISET  
*Sergent BUGAUT*  
Antoine BURDIN  
Jean BURDIN  
François CARLOT

Georges CARRE  
Claude CHAUX  
François DEGRANGE  
F. DEGRANGE-BAVEUX  
Lucien DESBOIS  
Louis DIZAIN  
Claude DORIER  
Emile FEVRAT  
George FEVRAT  
Jean FEVRAT  
Alphonse FEVRE  
Joseph FEVRE  
*Capitaine FONTAINE*  
*S- Lieut<sup>nt</sup> FONTAINE*  
Pierre GAUDILLAT  
Claude GAUDILLERE  
François GAUDRY  
*S- Lieut<sup>nt</sup> GEBUS*  
Gabriel GIRARDEAU  
Emile GUILLET  
Claude GUYON  
*Caporal JALLET*  
Francis CARLOT





# PAROISSE DE SAINT-MARTIN-EN-BRESSE

## A SES MORTS VICTORIEUX LA PAROISSE DE SAINT-MARTIN-EN-BRESSE ET VILLEGAUDIN

1914

ALPH<sup>NSE</sup> PLATRET  
 CLAUDE PETOT  
 CL<sup>DE</sup> BON-MAUCHAMP  
 ANT<sup>NE</sup> TISSERAND  
 J<sup>N</sup> CL<sup>DE</sup> GAUDILLAT  
 PIERRE BON  
 EUGENE BON  
 J<sup>N</sup> B<sup>TE</sup> CORON  
 ANTOINE NICOLAS  
 AGAT<sup>GE</sup> FONTAINE  
 GA<sup>EL</sup> GIRARDEAU  
 JOSEPH FEVRE  
 CLAUDE CHAUX  
 FRANCOIS CARLOT  
 ETIENNE VION  
 CLAUDE LEVEQUE

1915

FRANCIS PUTIGNY  
 PIERRE JALLET  
 NOEL RICHARD  
 MARCEL BORLOT  
 J<sup>N</sup> B<sup>TE</sup> MONIN  
 JACQUES MONIN  
 J<sup>N</sup> M<sup>RIE</sup> BADAUT

1915

CLAUDE GUYON  
 J<sup>N</sup> B<sup>TE</sup> BOIVIN  
 JEAN BERNARD  
 JEAN MONIN  
 FR<sup>COIS</sup> ESPOUR  
 CL<sup>DE</sup> GAUDILLERE  
 CL<sup>DE</sup> JALLET  
 PIERRE LAMBERT  
 LOUIS MATHEY  
 ANTOINE BLIN  
 CLAUDE TARIS  
 FELIX BUGAUT  
 PRO<sup>ER</sup> DEGRANGE  
 LUCIEN DESBOIS  
 EMILE HENRY  
 JOA<sup>NY</sup> TRUCHOT  
 ACH<sup>LE</sup> FONTAINE  
 JEAN POIRIER  
 JULES BLIN  
 EMILE MAGNIEN  
 EUGENE VION  
 CHARLES FEVRE  
 ANT<sup>NE</sup> MOUCAUD  
 ALP<sup>SE</sup> PETIOT



Pour le repos de leur âme  
 Deux Grand Messes annuelles avec offerte  
 ont été fondées à perpétuité à l'évêché.  
 Elles seront célébrées :  
 La première le jour ou tout au moins la se-  
 maine de notre dame de sept douleurs  
 La seconde pendant la première quinzaine  
 de novembre  
 St Martin en Bresse le 26 mars 1920  
 GEOFFROY CURE



# PAROISSE DE SAINT-MARTIN-EN-BRESSE

1915

**PIERRE POTIQUET**

1916

**CL<sup>DE</sup> PETIOT-ESPOUR**

**EUGENE BALLAND**

**FRANCIS REBILLARD**

**ADRIEN GEBUS**

**EM<sup>LE</sup> BOIVIN-GIRARDOT**

**CL<sup>DE</sup> BON-GARNIER**

**JOSEPH MORIN**

**FRANCIS VION**

**EUGENE JUGNIOT**

**CLAUDE LARDET**

**CHARLES BRISET**

**PAUL BAVEUX**

**GEORGES FEVRAT**

1917

**FRANCOIS GAUDRY**

**J<sup>N</sup> CL<sup>DE</sup> PETOT**

**CLAUDE BONIN**

**ALPHONSE FEVRE**

**LOUIS BRECHIN**

**EMILE FEVRAT**

**MARCEL QUINET**

**CLAUDE DORIER**

1917

**FR<sup>COIS</sup> LEVEQUE**

**J<sup>N</sup> CL<sup>DE</sup> MECIER**

1918

**CLAUDE REBILLARD**

**CHARLES JALLET**

**JEAN VION**

**FRANCIS GAUDILLAT**

**EUGENE ROBLET**

**FRANCIS PERNIN**

**LOUIS MOREL**

**EM<sup>LE</sup> BOIVIN-BOIVIN**

**GEORGES CARRE**

**ALPHONSE MAURICE**

**FRANCOIS MOINE**

**LEON CORON**

**FRANCIS CARLOT**

**FRANCOIS BERNARD**

1919

**NOEL TARTRE**

**AIME BON**

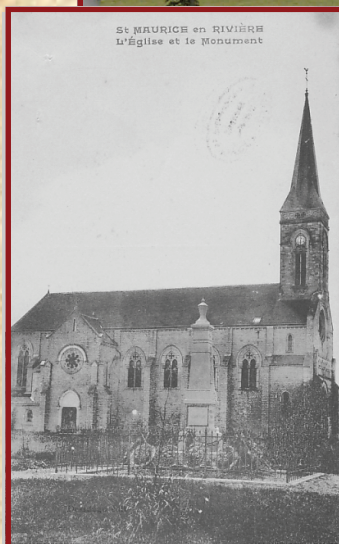


**LUGENS VIRGO, LUGENTIBUS MISERERE**



# SAINT-MAURICE-EN-RIVIERE

AUX MORTS  
POUR LA FRANCE  
HONNEUR PATRIE



Commune de **S<sup>t</sup>-MAURICE-EN-RIVIERE**

Nombre de morts auxquels le monument rend hommage... 24

Genre de monument (stèle, colonne, buste, statue, allégorie)...

Nom de l'auteur... Gauthier, maître à St Martin en Presle.

Coût du monument. 1950. - second entourage, puis et qu'on a été en 1950

Moyens financiers affectés à son érection. description, publique. 1950

Le reste a été fourni par la Commune.

Eplacement du monument... place de l'église.

Date d'inauguration et renseignements divers. 12 septembre 1950.

Cachet de la Mairie, **S<sup>t</sup>-MAURICE-EN-RIVIERE** le 11 mai 1957

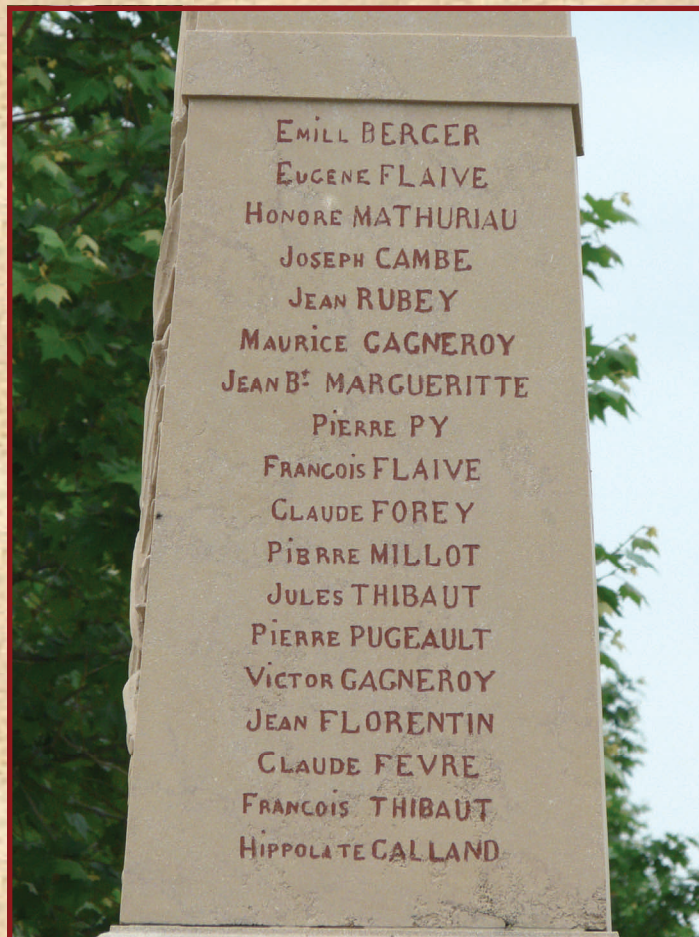
Signature du Maire?



# SAINT-MAURICE-EN-RIVIERE

**Emile BERGER**  
**Eugène FLAIVE**  
**Honoré MATHURIAU**  
**Joseph CAMBE**  
**Jean RUBEY**  
**Maurice GAGNEROY**  
**Jean B<sup>t</sup> MARGUERITTE**  
**Pierre PY**  
**François FLAIVE**  
**Claude FOREY**  
**Pierre MILLOT**  
**Jules THIBAUT**  
**Pierre PUGEAULT**  
**Victor GAGNEROY**  
**Jean FLORENTIN**  
**Claude FEVRE**  
**François THIBAUT**  
**Hippolyte GALLAND**

**Pierre FOREY**  
**Pierre SARRAZIN**  
**François PETIT**  
**Georges HURTER**  
**Emile GUILLAUME**  
**Emile PETIT**  
**Claude DELARCHE**  
**Marcel MERCEY**  
**Albert PETIT**  
**François GALLAND**  
**Albert RAMEAU**  
**Georges MONNERET**  
**Benoit FANY**  
**Honoré DESFETES**  
**Charles REBILLARD**  
**Pierre MATHURIAU**  
**François SARRAZIN**  
**François DELARCHE**





# VILLEGAUDIN

## VILLEGAUDIN A SES ENFANTS MORTS POUR LA PATRIE



Commune de Villegaudin

Nombre de morts auxquels le monument rend hommage..... 18

Genre de monument (stèle, colonne, buste, statue, allégorie)..... stèle

Nom de l'auteur..... M. Gauthier (S. Gauthier)

Coût du monument..... 3000 (en francs)

Moyens financiers affectés à son érection..... qu'il a été

Épave et subvention municipale

Emplacement du monument..... en face de la sacristie, sur l'ancien emplacement de l'église

Date d'inauguration et renseignements divers..... le 15 mai 1938

Cachet de la mairie, A. Villegaudin, le 14. Mai 1938

Signature du Maire



# Villegaudin

1914

Pierre BON  
Jean-Baptiste CORON  
Claude-Eugène FEVRE  
Pierre GAUDILLAT  
François GRANJEAN  
Claude-Alphonse PLATRET

1915

François ESPOUR  
Charles-Claude FEVRE  
Emile HENRY  
Emile MAGNIEN  
Pierre POTIQUET

1916

Pierre BAVEUX

1917

Claude BONIN  
Antoine BON

1918

Léon CORON  
François GAUDILLAT  
Etienne PONSARD  
Philibert MEUNIER

